



HEINRICH RÖNNER GRUPPE

Mit vereinten Kräften



SCHIFFBAU



STAHLBAU



Dienstleistungen



HANDEL

AGENDA

KOMPETENZEN DER GRUPPE **6**

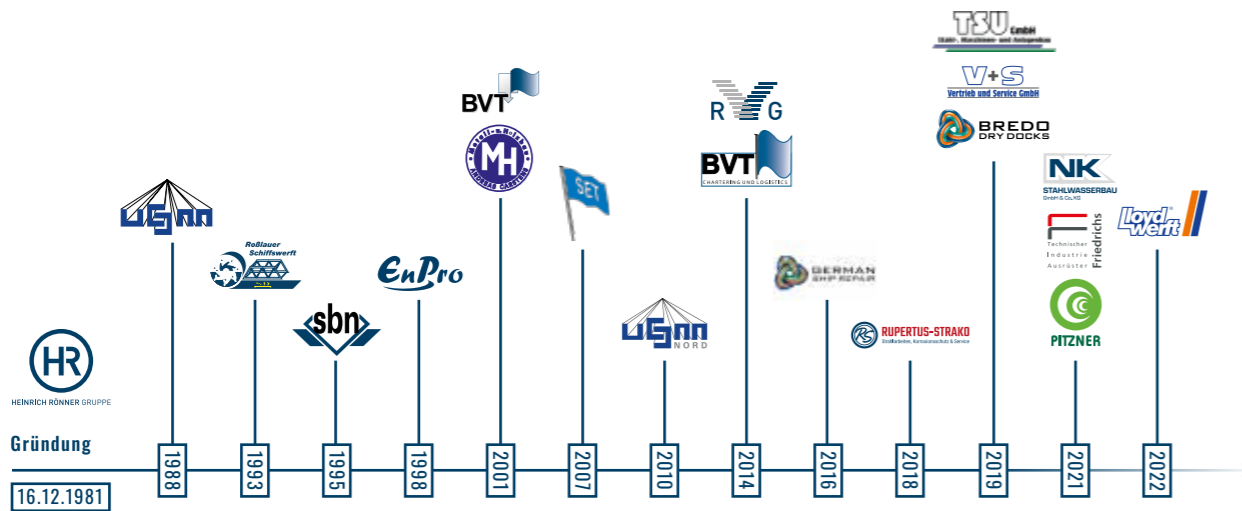
Schiffbau	8
Stahlbau	14
Dienstleistungen	18
Handel	22

STANDORTE DER GRUPPE **26**

Büdelisdorf	28
Bremerhaven (Zentrale)	30
Cuxhaven	36
Bremen	38
Roßlau	40
Dessau	41
Tangermünde	42
Genthin	43

UNTERNEHMEN DER GRUPPE **44**





Seit über 40 Jahren sind wir mit unserem Wahl-spruch „Mit vereinten Kräften“ sehr erfolgreich für unsere Kunden tätig. Unsere Maxime steht dabei insbesondere für die allzeit enge Zusammen-arbeit aller Firmen unserer Unternehmensgruppe.

Durch die Konzentration der Fertigungskapazitäten und des Fachwissens in der Unternehmensgruppe sind wir in der Lage, sehr große Projekte im Schiffbau, im schweren Stahlbau und im Bereich der Offshore-Windenergie **sicher, effizient, termintreu und wirtschaftlich** für unsere Kunden auszuführen.

Die Bündelung unserer Kräfte in Verbindung mit unserer einheitlichen Unternehmenskultur und unseren gemeinsamen Werte bietet unseren Kunden einen echten Mehrwert.

So entsteht durch die Zusammenführung der ver-schiedenen Kompetenzen eine enorme **Vielseitigkeit und Flexibilität**, die in unserer **Branche einzig-artig** ist.

GEMEINSAM STARK - GEMEINSAM ERFOLGREICH

"DU MUSST DICH BEWEGEN, WENN DU ETWAS BEWEGEN WILLST!"

- Heinrich Röner sen.





SCHIFFBAU



STAHLBAU



DIENSTLEISTUNGEN



HANDEL

KOMPETENZEN DER GRUPPE

Die HEINRICH RÖNNER GRUPPE bietet eine Vielzahl an Kompetenzen in den Bereichen Schiffbau, Stahlbau, Dienstleistung und Handel. Somit sind wir in der Lage, umfangreiche Projekte aus einer Hand abzuwickeln.



SCHIFFBAU

Der Fertigung eines Schiffes gehen Entwurf und Konstruktion voran.

Eine der wichtigsten Voraussetzungen zur Erfüllung der Kundenwünsche ist eine präzise Vorplanung des Projektes, um eine termingerechte Auslieferung an den Kunden zu gewährleisten.

Der Schwerpunkt dieses Fertigungsbereiches umfasst qualitativ hochwertige Flusskreuzfahrt- und Fahrgastschiffe, Fähren, Ro/Ro Frachter, Segelschiffe, Pontons und Schlepper sowie Behörden und Polizeiboote.

Neben dem Neubau von kompletten Schiffen haben sich die Unternehmen der **HEINRICH RÖNNER GRUPPE** auf die Schiffsreparatur und den Schiffsumbau sowie den Bau von Yachtrümpfen und der dazugehörigen Ausrüstung von Yachten und Schiffen spezialisiert.

KOMPETENZEN INNERHALB DES SCHIFFBAUS

- Aluminium-, Edelstahl- und Stahlfertigung
- Brennschneiden und Verformen
- Hydraulik
- Ingenieurleistung
- Innenausbau
- Korrosionsschutz
- Offshore
- Pontons und Fender
- Schiffs- und Yachtausrüstung
- Schiffsneubau
- Schiffsreparatur
- Schiffssektionsbau
- Schiffsumbau
- Yachtbau

MEHR ÜBER DIESEN
KOMPETENZBEREICH





SEGELSCHIFF ALEXANDER VON HUMBOLDT II – 2011

Wenn auch Großsegler nur noch sehr selten neu gebaut werden, wagten wir uns im Jahr 2010 an den kompletten Neubau der Drei-Mast-Bark Alexander von Humboldt II.

Wie ihr Vorgängerschiff (die weltweit bekannte, alte Alex), wird die neue Drei-Mast-Bark als Jugend- und Ausbildungsschiff im Rahmen des Sail Training eingesetzt. Seit 2015 ist auch die Alex II wieder mit den beliebten grünen Segeln unterwegs.

Der 65 Meter lange und 10 Meter breite Schiffskasko wurde in unserer Bremer Betriebsstätte Zur Westpier 40 gefertigt. In Bremerhaven erhielt der Großsegler Masten, Rahen, Takelage, Segel sowie die komplette sonstige Ausrüstung.



MEKO A200 FREGATTEN – 2020-2023

Im Jahr 2019 gab die Ägyptische Marine den Bau von vier 121 m großen MEKO A200 Fregatten bei tkMS in Auftrag, dessen Typ mit zu den leistungs-

stärksten Fregatten gehört. Von den vier Schiffen wurden die ersten drei von der Stahlbau Nord GmbH in Bremerhaven gefertigt.

EIN AUSZUG UNSERER SCHIFFBAUPROJEKTE

SOLARIS – 2021

SOLARIS ist eine Expeditions-Motoryacht mit einer Länge von 139,7 m. Diese Superyacht hat eine Breite von 21,35 m, einen Tiefgang von 5,95 m und ein Volumen von 11.247 BRZ. Über den hellgrauen Rumpf und die weißen Aufbauten spannt sich ein breiter Bogen, der die beiden Seiten des Schiffes verbindet. Dies ist ein „ikonisches Element“ der Yacht.



WUSSTEST DU, ...
dass SOLARIS die Weiterentwicklung der Le Grand Bleu und der Luna ist?



HYBRID-FÄHREN FÜR HAMBURGS FÄHRFLOTTE– 2023

Drei HADAG-Fähren wurden im Sommer 2022 bei SET in Auftrag gegeben.

Die Schiffe sind, was den Umweltschutz betrifft, gut aufgestellt. Als erste hybridbetriebene Schiffe der HADAG-Flotte haben sie zwei Energieversorgungen – einmal über Batterien und über einen Verbrennungsmotor. Je nach Bedarf werden Verbrennungsmotor oder Batterien zum Einsatz kommen. Vorgesehen ist, dass ein Großteil der Fahrt rein elektrisch übernommen wird.

Insbesondere die Hybridantriebe sind für die Reduzierung der Abgasemission maßgeblich. Durch diese Antriebstechnologie kann die Abgasemission um ca. 70% verringert werden.

Weitere Vorteile der Fähren auf einen Blick:

- 33 m Länge (länger als bisherige Fähren)
- Platz für bis zu 250 Fahrgäste
- Taktverkürzung von 15 auf 10 Minuten
- Optimierter Einstiegsbereich für ein steigendes Fahrgastaufkommen

STAHLBAU

Die branchenübergreifende Ausrichtung ermöglicht es uns, Ihnen mit einem Höchstmaß an Praxisorientierung schlüsselfertige Anlagen und Systeme aus einer Hand zu liefern. Neben den speziellen Stahlproduktionen fertigt die HEINRICH RÖNNER GRUPPE auch allgemeine

Stahlbauerzeugnisse. Die Fertigungskapazitäten umfassen auch die Bearbeitung von Chrom-Nickel-Werkstoffen, zum Beispiel für die Fisch- und Lebensmittelindustrie. Alle Arbeiten schließen die Erstellung von Werkstattzeichnungen ein.

KOMPETENZEN INNERHALB DES STAHLBAUS

- Aluminium- und Edelfertigung
- Brennschneiden und Verformen
- Brückenbau
- Großrohrbearbeitung
- Hafenerhaltung
- Hydraulik
- Ingenieurleistung
- Industrieanlagenbau
- Korrosionsschutz
- Kranbau
- Maschinenbau
- Modulare Wohnlösungen
- Offshore
- Schleusentorbau
- Seezeichenbau
- Stahlbaukonstruktionen
- Stahlhochbau
- Stahlwasserbau



MEHR ÜBER DIESEN
KOMPETENZBEREICH



SCHLEUSENTORINSTANDSETZUNG – 2018

NK Stahlwasserbau führte seit 2018 an drei Schleusentoren des Nord-Ostsee-Kanals Grundinstandsetzungen durch. Umfang der Grundinstandsetzungen sind Instandsetzungen des Stahlbaus und der Anlagentechnik, die Erneuerung des Korrosionsschutzes und der Elektrik sowie die Bearbeitung und Erneuerung von PE-Dichtleisten und Schutzhölzer. Besonderheit hierbei war die Instandsetzung des Schleusentores „Akacia“, welches durch eine Havarie im Jahre 2018 zweigeteilt und im Rahmen der Instandsetzung wieder zusammengebaut werden musste. Die Schleusentore haben ein Gewicht von 1.000-1.400 to und werden zur



Bearbeitung über den Wasserweg zum Bearbeitungsplatz verholt.

UMSPANNPLATTFORM - OFFSHORE-WINDPARK „NORDERGRÜNDE“ – 2017

Für den 15 Kilometer östlich der Insel Wangerooge im Mündungsgebiet der Weser gelegenen Offshore-Windpark „Nordergründe“ fertigten wir im Jahr 2017 den Stahlbau für die Umspannplattform.

Aufgrund der geringen Wassertiefe des Windparks „Nordergründe“ von nur zwei bis zehn Metern wurde die abgebildete Plattform auf einem Monopile errichtet.

Der Offshore-Windpark „Nordergründe“ besteht aus 18 Windenergieanlagen mit jeweils 6,15 Megawatt Leistung.



LNG TANKS – 2019

LNG (verflüssigtes Erdgas) gilt als einer der Treibstoffe der Zukunft für die Schifffahrt.

Da das Gas bei unter -160 Grad Celsius in den Tanks gelagert wird, stellt der Bau von LNG-Tanks besondere Herausforderungen an das Material und die Verarbeitung.

Unsere speziell für diesen Bereich ausgebildeten Mitarbeiter fertigen LNG-Tanks für Schiffsbauarbeiten / Schiffsumrüstungen nach kundenspezifischen Anforderungen.



DEMONTAGE/MONTAGE DER STAHLÜBERBAUTEN EÜ LESSERSTRASSE – 2023



Foto: Jan Sieg

Die Roßlauer Schiffswerft führte Demontage- und Montagearbeiten an der U-Bahn-Station Wandsbek-Gartenstadt in Hamburg durch. Zwei alte Stahlbrücken wurden ausgehoben und eine neue stählerne Trogbücke eingehoben.

EIN AUSZUG UNSERER STAHLBAUPROJEKTE



DIENSTLEISTUNGEN

Die HEINRICH RÖNNER GRUPPE bietet ein breites Spektrum hochqualifizierter Dienstleistungen an, die das Unternehmen seit seiner Gründung im Jahre 1982 kontinuierlich aufgebaut hat und die sich durch Qualität und Erfahrung auszeichnen. Als renommiertes Unternehmen in der maritimen Wirtschaft umfassen die Dienstleistungen der HEINRICH RÖNNER GRUPPE neben den Haupt-

geschäftsfeldern Schiff- und Stahlbau komplexe Transport-Projekte mit der hauseigenen Seeflotte bis hin zu Werkstoffprüfungen im kleinen Stil. Mit der Präsenz auf dem internationalen Markt erbringt die Unternehmensgruppe somit Dienstleistungen, die nicht nur für Bremerhaven, sondern für die gesamte maritime Branche von großer Bedeutung sind.

UNSERE DIENSTLEISTUNGEN

- Altbausanierung
- Brandschutz
- Elektrotechnik
- Fenderung
- Fenster- und Türenbau
- Hafenumschlag
- Hydraulik
- Industrieservice
- Ingenieurleistung
- Innenausbau
- Korrosionsschutz
- Transportlogistik
- UVV-Prüfung
- Zerstörungsfreie Werkstoffprüfung
- Spülen von Kraftstoff-, Öl- und Wasserleitungen

MEHR ÜBER DIESEN
KOMPETENZBEREICH





**RISSPRÜFUNG AN CONTAINERBRÜCKEN
MIT V+S VERTRIEB UND SERVICE**

Das Verfahren dient zum visuellen Nachweis von zur Oberfläche hin offenen Materialtrennungen (z.B. Risse und Poren) und findet vorwiegend Anwendung bei der Prüfung von Schweißverbindungen, Gussteil- und Massenproduktionen und Turbinenbestandteilen (in der Regel Metalle, aber auch Kunststoffe und Keramiken).

**WASSERSTRAHLSCHNEIDEN
MIT PITZNER**

Der extrem dünne Wasserstrahl zerteilt bis zu einem Format von 2000 mm x 4000 mm und ca. 100 mm Stärke mit einem Druck von 3800 bar präzise Stahl, Edelstahl, Alu, Titan, Glas, Marmor, Keramik, Holz, Kunststoffe, Dichtungsmaterialien, Elastomere und viele andere Materialien. Auch voluminöse und weiche Schäume z.B. für Kofferauskleidungen lassen sich bis ca. 200 mm Dicke exakt schneiden.



**TRANSPORT VON SCHWERLASTEN
MIT BVT CHARTERING UND LOGISTICS**

Die langjährige Erfahrung im Transportwesen und in der Entwicklung von Schiffsanlagen gewährleistet kundenoptimale Lösungen für unterschiedlichste Güter. Ob der Transport von Rotorblättern, Sperrwerkstoren oder Manöverassistentzarbeiten: unsere Flotte ist vielseitig einsetzbar – an Land und auf See.



**KORROSIONSSCHUTZ AM SCHIFF
MIT RUPERTUS-STRAKO**

Überall wo Stahl zum Einsatz kommt, sind die durch Korrosion verursachten Schäden immens. Ein auf die jeweiligen örtlichen Verhältnisse und Gegebenheiten abgestimmter Korrosionsschutz sorgt für eine lange Schutzdauer.

**EIN AUSZUG UNSERER
DIENSTLEISTUNGEN**

HANDEL

Durch die enge Zusammenarbeit innerhalb der HEINRICH RÖNNER GRUPPE wird von der Konstruktion über die Fertigung bis hin zum Transport und der Montage alles aus einer Hand angeboten. Dazu gehören auch unsere Fachgeschäfte für Berufs- und Freizeitbekleidung und Industriebedarf. Unsere breite Produktpalette und große Flexibilität garantiert kurze Reaktionszeiten und eine hohe Lieferfähigkeit in den

einzelnen Bereichen. Wir unterstützen unsere Kunden mit hochwertigen Produkten und bieten eine fachgerechte Beratung im Bereich des Industriebedarfs an. Wir arbeiten kunden- und lösungsorientiert. Den Bedürfnissen unserer Kunden gerecht zu werden, ist unsere tägliche Motivation. Kundenzufriedenheit ist für uns der Ausgangspunkt für eine erfolgreiche und langfristige Zusammenarbeit.

UNSER ANGEBOT

- Antriebstechnik
- Arbeitsschutzbekleidung
- Armaturen
- Berufsbekleidung
- Betriebseinrichtung
- Brandschutz
- Chemische Produkte
- Dichtungs- und Befestigungsmittel
- Freizeitbekleidung
- Industrieschläuche
- Kleinmaschinen, Werkzeuge
- On- und Offshore Equipment
- Pneumatik
- Pumpen
- Schiffsausrüstung
- Schmierstoffe
- Schweißbedarf
- Trenn- und Schleifmittel
- Wasserstrahlschneiden

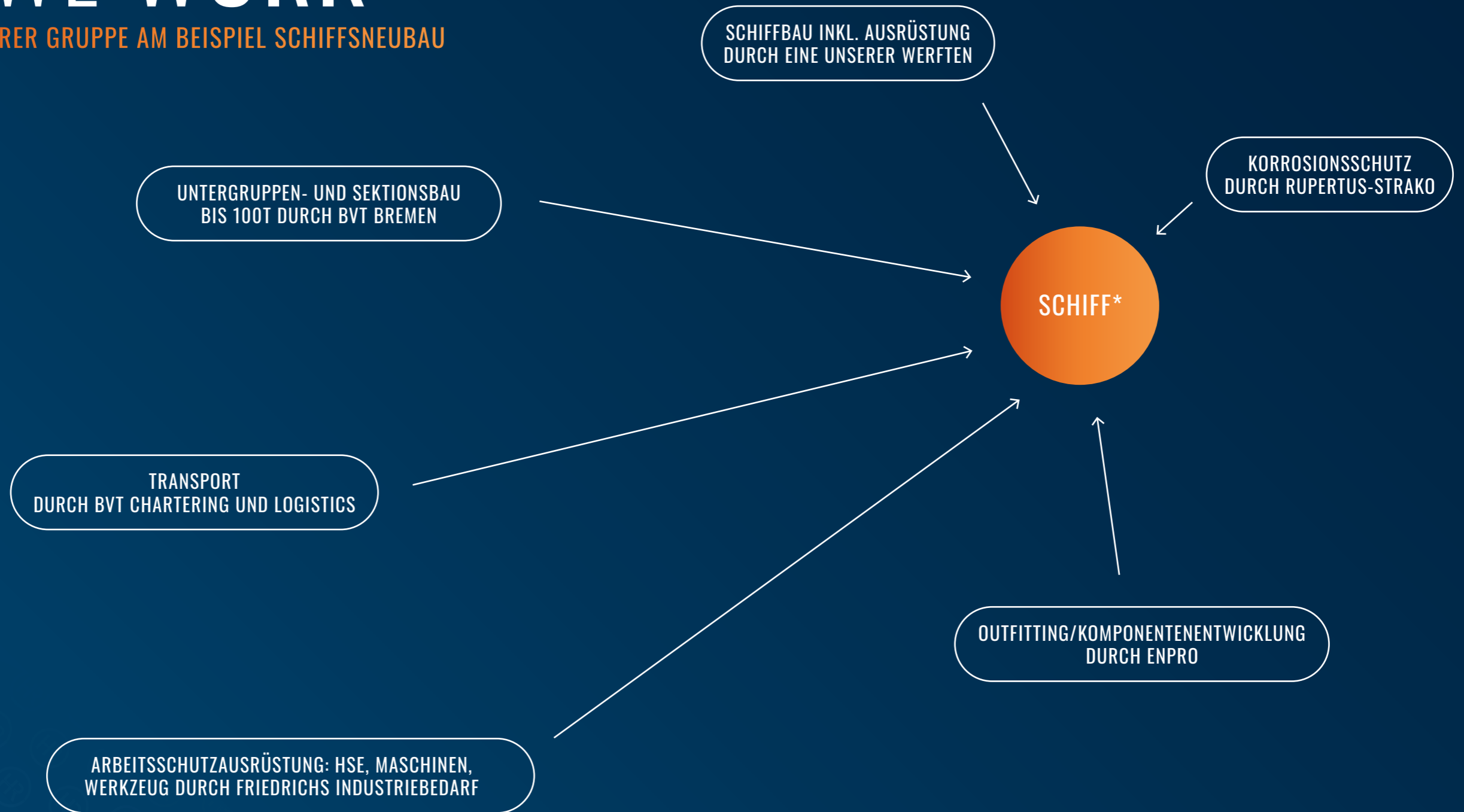


MEHR ÜBER DIESEN
KOMPETENZBEREICH

HAUS DER TECHNIK

HOW WE WORK

DIE SYNERGIEN UNSERER GRUPPE AM BEISPIEL SCHIFFSNEUBAU



Von der Planung bis hin zur finalen Übergabe – als Unternehmensgruppe leisten wir das alles und noch mehr. Nicht nur im Neubau, sondern auch beispielsweise in der Reparatur, sehen unsere Synergien ähnlich aus.

*Auf Kundenwunsch sind verschiedenste Konstellationen möglich.

STANDORTE DER GRUPPE

Derzeit ist die **HEINRICH RÖNNER GRUPPE** an 7 verschiedenen Standorten in Deutschland zu finden.

Diverse Hallen, umfangreiche Ausstattungen, direkte Anschlüsse an die Nordsee, verschiedene Binnengewässer, Autobahnen, Seehäfen und Gleisanschlüsse bieten Kunden diverse Vorteile.



BÜDELSDORF

Am Standort Büdelsdorf bei Rendsburg realisieren wir mit 25 Mitarbeitern Projekte in den Bereichen Stahl-, Stahlwasser und Brückenbau. Mit Wirkung zum 01.01.2022 hat die HEINRICH RÖNNER GRUPPE aus der Insolvenzmasse der Nobiskrug GmbH die Vermögensgegenstände der Stahlbauabteilung der Werft Nobiskrug erworben und alle Mitarbeiter übernommen. Seitdem heißt das Unternehmen "NK Stahlwasserbau GmbH & Co. KG".

STANDORTDATEN

- Grundstücksfläche: 4000 m²
- Bürofläche: 600 m²
- Lagerfläche: 600 m²

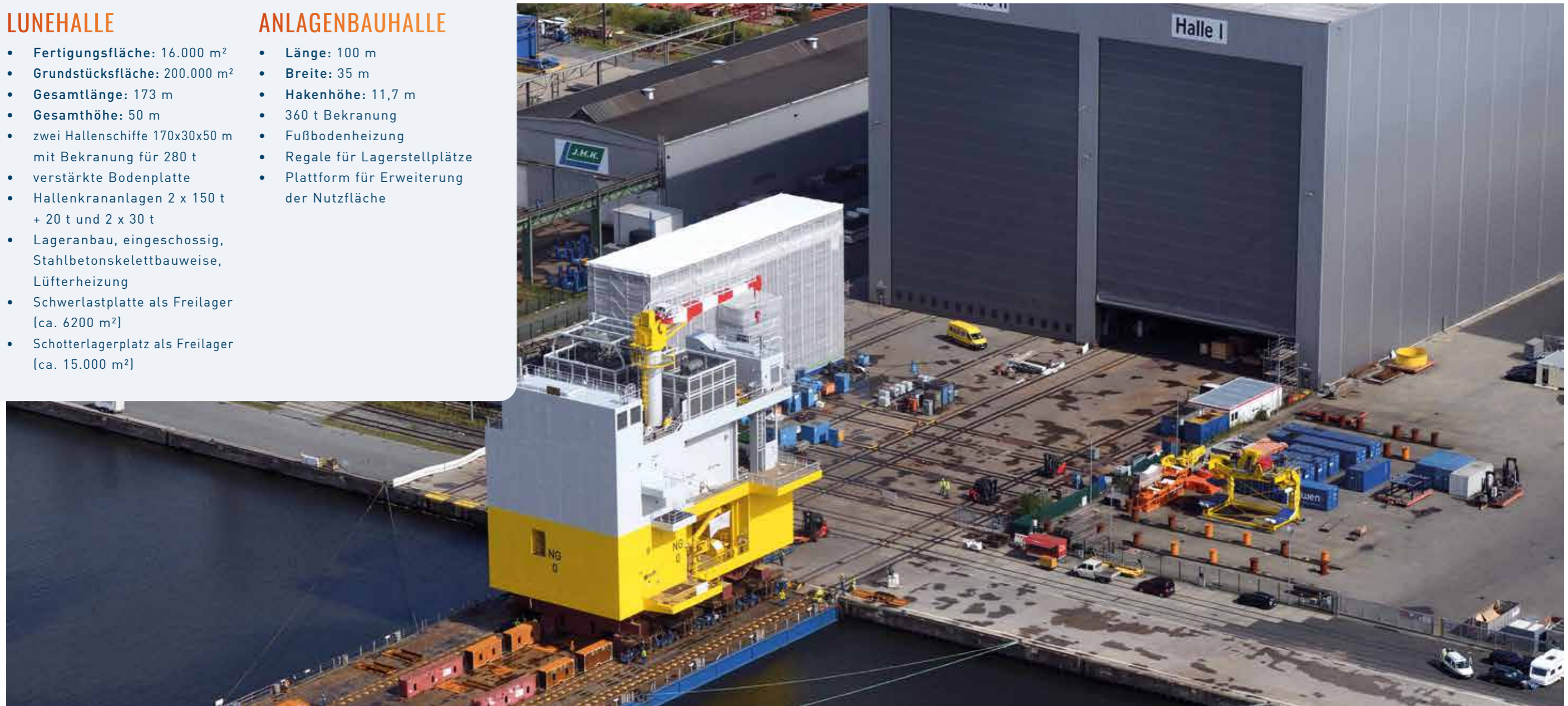


LUNEHALLE

- Fertigungsfläche: 16.000 m²
- Grundstücksfläche: 200.000 m²
- Gesamtlänge: 173 m
- Gesamthöhe: 50 m
- zwei Hallenschiffe 170x30x50 m mit Bekranung für 280 t
- verstärkte Bodenplatte
- Hallenkrananlagen 2 x 150 t + 20 t und 2 x 30 t
- Lageranbau, eingeschossig, Stahlbetonskelettbauweise, Lüfterheizung
- Schwerlastplatte als Freilager (ca. 6200 m²)
- Schotterlagerplatz als Freilager (ca. 15.000 m²)

ANLAGENBAUHALLE

- Länge: 100 m
- Breite: 35 m
- Hakenhöhe: 11,7 m
- 360 t Bekranung
- Fußbodenheizung
- Regale für Lagerstellplätze
- Plattform für Erweiterung der Nutzfläche



BREMERHAVEN

An unserem Hauptstandort in Bremerhaven sind wir derzeit mit 15 Betriebs- und Produktionsstätten vertreten. Auf den nachfolgenden Seiten

stellen wir einige unsere Bremerhavener Highlights vor, bestehend aus unserer Lunehalle, unserer Flotte und unseren Docks.

Mit unseren Standorten in der Unternehmensgruppe realisieren wir Großprojekte im Schiffbau, Anlagenbau und Offshore Wind Sektor. Wir sind mit unserem Ponton BHV Innovation in der Lage, Schiffe mit eigenem Equipment ins Wasser zu bringen und aus dem Wasser zu holen, um in der Halle Reparaturen und Umbauten vorzunehmen sowie Großblöcke im vor ausgerüstetem Zustand zum Kunden zu liefern.

Auf unserem Gelände verfügen wir neben dem Stahlbau noch über die Gewerke, Stahl- und maschinenbauliche Ausrüstung, Rohrbau und Elektrotechnik. Weitere Gewerke koordinieren wir im Gesamtprozess bis zur Fertigstellung.

BREMERHAVEN

UNSERE FLOTTE

SCHWERLAST-PONTON "BHV INNOVATION"

Der moderne schwerlastfähige Ponton mit seinen 17 Ballasttanks ist insbesondere für den Transport von Gründungsstrukturen und Großkomponenten von Offshore-Windenergieanlagen geeignet.

Er verfügt über ein glattes Hauptdeck mit integriertem Schienensystem sowie über ein spezielles Kupplungssystem zum Anlegen an der Kaje, sodass das Be- und Entladen mit Hilfe elektrohydraulischer Schienenfahrzeuge möglich ist.

Darüber hinaus ist ein Verladen von Großkomponenten aber auch mit Self-Propelled Modular Transporters (SPMT) sowie Kranen möglich. Für ein schnelles Seafastening ist der Ponton mit einem im Deck integrierten System von Schwerlast-Laschtöpfen ausgestattet. Der Ponton hat zwei redundante elektrische Diesel-Generatoren, die unabhängig voneinander Ballastpumpen antreiben können. 2021 erwarb der Ponton die Tauchfähigkeit.



SCHWERLAST-PONTON "BHV SOLUTION"

Der moderne schwerlastfähige Ponton mit seinen 13 Ballasttanks ist besonders für RoRo-Verladungen von Großkomponenten mittels SPMT oder Verschubsystemen geeignet. Ein integriertes Koppelsystem ermöglicht den Einsatz von zwei Stabilisierungs-Pontons mit den Abmessungen 15m x 10m. Für ein schnelles Seafastening ist der Ponton mit einem im Deck integrierten System von Schwerlast-Laschtöpfen ausgestattet. Der Ponton hat zwei redundante elektrische Diesel-Generatoren, die unabhängig voneinander Ballastpumpen antreiben können. Der Ponton verfügt über fernbetätigte Ventile, Tankmess und ein Tiefgangs-Messsystem, welches über ein Touch Panel gesteuert wird.



SCHWIMMKRAN "BHV ATHLET"

Der Schwimmkran kann Lasten von bis zu 100 t heben, auf dem Wasser transportieren und präzise absetzen. Vorrangig von Bremen bis Bremerhaven ist der Kran entlang der Weser einsetzbar und könnte dort – flexibler als ein Landkran – jegliche Art von Schwergut und messende Ladung umschlagen. Durch die wasserseitige Operation werden Kajeflächen nicht belastet. Die gehobene Last kann für längere Transporte auf der bordeigenen Ladefläche abgelegt und sicher an die gewünschte Stelle gebracht werden.



SCHWIMMKRAN "BHV HERCULES"

Der Schwimmkran kann Lasten von bis zu 80 t heben, auf dem Wasser transportieren und präzise absetzen. Vorrangig in Bremerhaven, aber auch mit Schlepperassistenz entlang von Binnengewässern, ist der Kran einsetzbar und könnte dort flexibler als ein Landkran jegliche Art von Schwergut und messende Ladung umschlagen. Durch die wasserseitige Operation werden Kajeflächen nicht belastet. Die gehobene Last kann für längere Transporte auf der bordeigenen Ladefläche abgelegt und sicher an die gewünschte Stelle gebracht werden.



BREMERHAVEN

UNSERE DOCKS



FISCHEREIHAFEN

D1 – SCHWIMMDOCK 1 3.800 t

Breite	19.00 m
Länge	104.00 m
Wassertiefe über Kielblöcken	4.80 m
Kran (2)	7.00 t/12.00 m

D3 – SCHWIMMDOCK 3 7.500 t

Breite	23.90 m
Länge	158.00 m
Wassertiefe über Kielblöcken	6.20 m
Krane (2)	7.50 t/12.00 m - 5.00 t/20.00 m

D2 – SCHWIMMDOCK 2 4.500 t

Breite	21.30 m
Länge	100.00 m
Wassertiefe über Kielblöcken	4.70 m
Kran (1)	4.50 t/15.00 m - 2.50 t/23.00 m

D4 – SCHWIMMDOCK 4 12.000 t

Breite	29.00 m
Länge	170.00 m
Wassertiefe über Kielblöcken	6.00 m
Krane (2)	10.00 t/10.00 m - 5.00t/30.00 m

KAISERHAFEN

KD I (KAISERDOCK 1) – TROCKENDOCK

Breite des unteren Eingangs	26.00 m
Breite des oberen Eingangs	32.00 m
Länge	222.00 m
Wassertiefe über Kielblöcken	9.30 m
Brückenkran	35.00 t/13.00 m - 5 t/45.00 m

D3 – SCHWIMMDOCK

Breite	38.00 m
Länge	281.00 m
Wassertiefe über Kielblöcken	6.50 m
Brückenkran	60 t/17.6 m - 27 t/37.50 m
	15.00 t/21.00 m
	10.00 t/14.00 m - 7.50 t/21.70 m
	15.00 t/14.00 m - 12.00 t/21.70 m

KD II (KAISERDOCK 2) – TROCKENDOCK

Breite des unteren Eingangs	35.00 m
Breite des oberen Eingangs	40.00 m
Länge	335.00 m
Wassertiefe über Kielblöcken	11.00 m
Brückenkran	50 t/31.00 m - 20 t/60.00 m
	und 35 t/13.00 m - 8 t/45.00 m

D6 – SCHWIMMDOCK 8 7.200 t

Breite	21.00 m
Länge	147.00 m
Wassertiefe über Kielblöcken	6.50 m
Kran	10.0 t





WUSSTEST DU, ...

dass die optimale Lage der Docks direkt an der Nordsee für eine reibungslose und schnelle An- und Abfahrt der Schiffe sorgt?

Mehr als 250 Dockungen pro Jahr können wir derzeit verzeichnen.

CUXHAVEN

UNSERE DOCKS

AMERIKAHAFEN

D7 – SCHWIMMDOCK 7 7000 t
 Breite 22.80 m
 Länge 125.00 m
 Wassertiefe über Kielblöcken 6.00 m
 Kran 5.00 t/13.50 m - 3.00 t/21.00 m

D8 – SCHWIMMDOCK 8 1000 t
 Breite 14.90 m
 Länge 75.00 m
 Wassertiefe über Kielblöcken 4.00 m
 Kran 8.00 t/14.00 m - 5.00 t/20.00 m
 Bedachung 66.50 m x 17.50 m

LIEGEPLATZ
 Länge 170.00 m





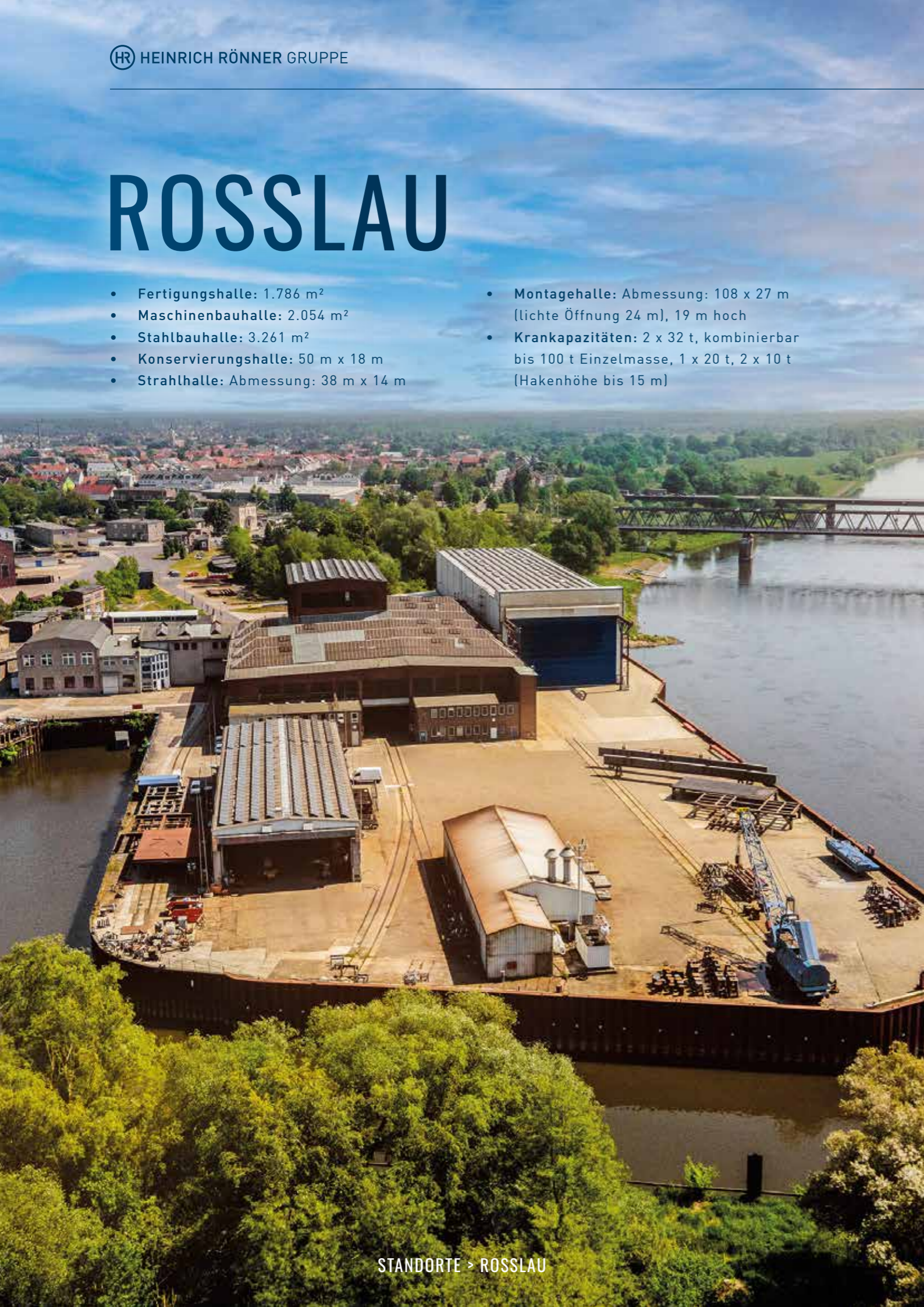
FERTIGUNGSKAPAZITÄTEN UND TECHNISCHE AUSSTATTUNG

- **Fertigungsfläche gesamt:**
ca. 28.000 m²
- **Fertigungshalle:** Länge: ca. 450 m /
Breite: ca. 64 m
- **ZAW Halle:** Länge: ca. 55,5 m /
Breite: ca. 40,5 m
- **Krankkapazitäten:** 150 to
Stückgewicht
- **Hakenhöhe (max.):** 28 m
- **RoRo-Verladung** > 1000 to
- umfangreicher Maschinenpark
- div. Maschinenbrennschneidmaschinen

BREMEN

ROSSLAU

- Fertigungshalle: 1.786 m²
- Maschinenbauhalle: 2.054 m²
- Stahlbauhalle: 3.261 m²
- Konservierungshalle: 50 m x 18 m
- Strahlhalle: Abmessung: 38 m x 14 m
- Montagehalle: Abmessung: 108 x 27 m (lichte Öffnung 24 m), 19 m hoch
- Krankapazitäten: 2 x 32 t, kombinierbar bis 100 t Einzelmasse, 1 x 20 t, 2 x 10 t (Hakenhöhe bis 15 m)



DESSAU



FERTIGUNGSKAPAZITÄTEN UND TECHNISCHE AUSSTATTUNG

Fertigungshalle Dessau 1:
Fläche: 1582 m² + 1602 m² (2 Schiffe)

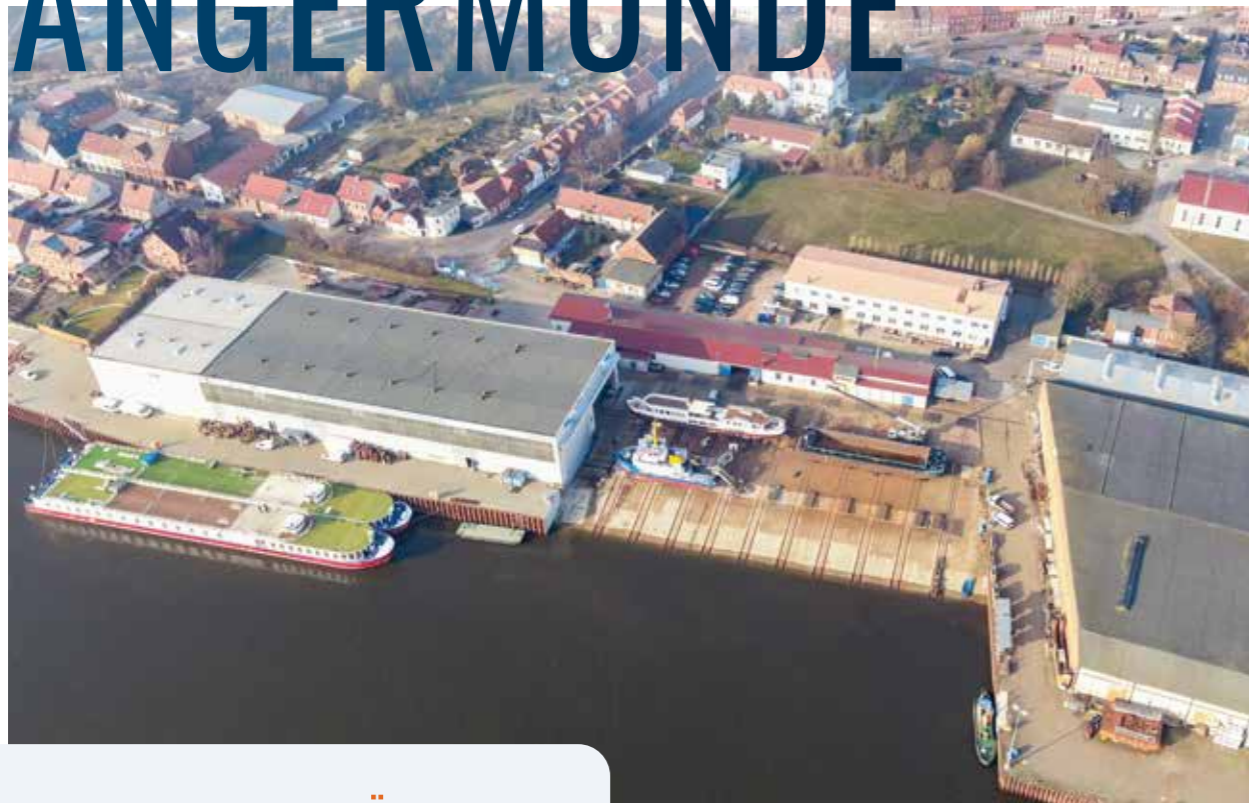
Strahlhalle:
Abmessung: 30 m x 9 m

Fertigungshallen Dessau 2-5:
Flächen: 1444 m² bis 2240 m²

Krankapazitäten:
4 x 32 / 8 t (max. Einzelmasse 64 t);
1 x 32 / 8 t
1 x 20 / 5 t (max. Einzelmasse 52 t);
1 x 12t Materialanlieferung - Eisenlager

Konservierungshalle:
Abmessung: 30 m x 9 m

TANGERMÜNDE

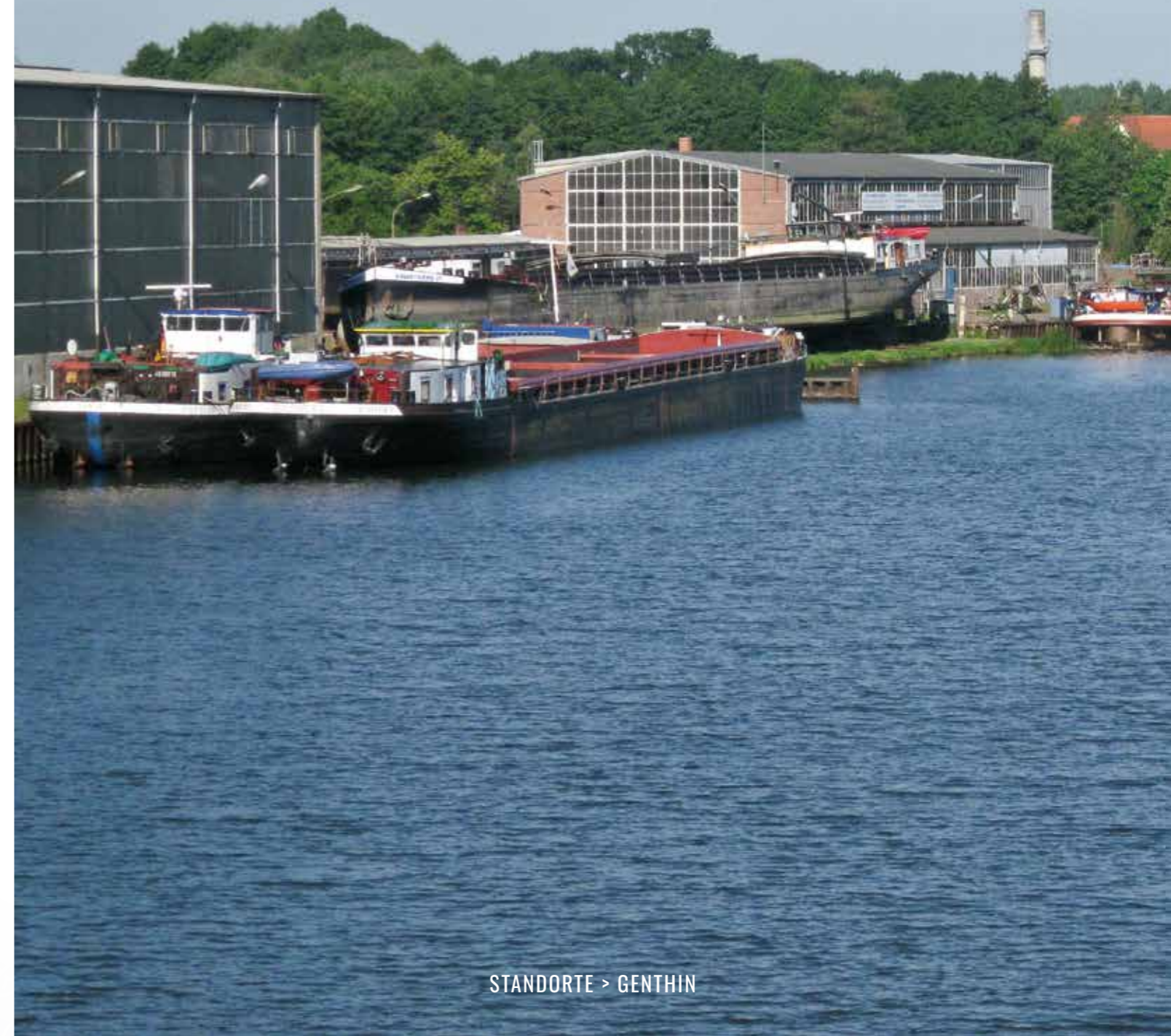


FERTIGUNGSKAPAZITÄTEN UND TECHNISCHE AUSSTATTUNG

- Betriebsfläche: 17.300 m²
- Schiffbauhallen von:
120 m x 30 m x 15 m
- Kombi-Arbeitshalle
- Hallenkrane: 4 x 25 t, 1 x 5 t
- Autokran 30 t
- 4-lagige hydraulische Quer-
und Längsslipanlage
- Schiffe bis 85 m Länge
und bis 1.000 t Gesamtgewicht

GENTHIN

- Betriebsfläche: 32.000 m²
- Schiffbauhalle: 75 m x 25 m x 12 m
- Hallenkrane 2 x 8 t
- Schiffbauhalle (Aluminium):
70 m x 20 m x 10 m
- Hallenkran 8 t
- Maschinenbauhalle / mechanische
Bearbeitung: 45 m x 30 m x 10 m
- Hallenkran 5 t
- Pier: Länge 350 m / Wassertiefe 3 m



UNTERNEHMEN DER GRUPPE

Derzeit umfasst die **HEINRICH RÖNNER GRUPPE** 20 Betriebs- und Produktionsstätten. Die vielen unterschiedlichen Kompetenzbereiche machen die Gruppe zu einem Allround-Talent. Mit nur einem Ansprechpartner für alle Projektschritte ist ein reibungsloser Ablauf garantiert.

UNTERNEHMEN DER GRUPPE



Arthur Friedrichs Industriebedarf GmbH
Herwigstraße 44 & Riedemannstraße 5
27572 Bremerhaven

+49 (0) 471 97395-0
info@afi-bhv.de
www.afi-bhv.de



Roßlauer Schiffswerft GmbH & Co. KG
Werftstr. 4
06862 Dessau-Roßlau

+49 (0) 34901 94-0
mail@rsw-stahlbau.de
www.rsw-stahlbau.de



BREDO DRY DOCKS GmbH
Dockstr. 19
27572 Bremerhaven

+49 (0) 471 7997-10
info@bredode.de
www.bredode.de



Rupertus-Strako GmbH
Grönlandstraße 3
27572 Bremerhaven

+49 (0) 471 94 710-1
info@rupertus-strako.de
www.rupertus-strako.de



BVT Bremen GmbH & Co. KG
Zur Westpier 40
28755 Bremen

+49 421 620098 -0
bvt@bvt-bremen.de
www.bvt-bremen.de



Rönner Verwaltungsgesellschaft mbH
Am Lunedeich 156
27572 Bremerhaven

+49 (0) 471 80960 900
kontakt@hr-gruppe.de
www.hr-gruppe.de



BVT Chartering und Logistics GmbH
Kühlhauskai 3
27572 Bremerhaven

+49 (0) 471 30 01 30-0
project@bvt-chartering.de
www.bvt-chartering.de



Stahlbau Nord GmbH
Am Lunedeich 156
27572 Bremerhaven

+49 (0) 471 97 39 8-0
sbn@sbn-bhv.de
www.sbn-bhv.de



EnPro Engineering- und Produktionsgesellschaft mbH
Neufundlandstraße 2
27572 Bremerhaven

+49 (0) 471 98 40 6-0
enpro@enpro-bhv.de
www.enpro-bhv.de



SET Schiffbau- u. Entwicklungsgesellschaft Tangermünde mbH
Carlbaße 7b
39590 Tangermünde

+49 (0) 39322 99 30
mail@set-schiffbau.de
www.set-schiffbau.de



German Ship Repair GmbH
Dockstr. 19
27572 Bremerhaven

+49 (0) 471 30 01 30-0
info@germanshiprepair.com
www.germanshiprepair.com



TSU GmbH
Kleiner Westring 19
27572 Bremerhaven

+49 (0) 471 94 79 3-0
info@tsu-gmbh.de
www.tsu-gmbh.de



Lloyd Werft Bremerhaven GmbH
Brückenstraße 25
27568 Bremerhaven

+49 (0) 471 478-0
info@lloydwerft.com
www.lloydwerft.com



Unterweser Stahl- und Maschinenbau GmbH
Am Lunedeich 143
27572 Bremerhaven

+49 (0) 471 97 94 8-0
usm@usm-bhv.de
www.usm-bhv.de



Metall- u. Holzbau Andreas Carstens GmbH & Co. KG
Großer Westring 11
27572 Bremerhaven

+49 (0) 471 97 39 0-0
kontakt@muh-bhv.de
www.metall-und-holzbau.de



USM-Nord Unterweser Schiff- und Maschinenbau GmbH
Lohmannstr. 62
27568 Bremerhaven

+49 (0) 471 48 02-0
usm@usm-nord.de
www.usm-nord.de



NK Stahlwasserbau GmbH & Co. KG
Fehmarnstraße 22
24782 Büdelsdorf

+49 (0) 471 80960 211
info@nk-swb.de
www.nk-stahlwasserbau.de



V + S Vertrieb und Service GmbH
Kleiner Westring 19
27572 Bremerhaven

+49 (0) 471 93 23 8-20
info@vertrieb-service.com
www.vertrieb-service.com



Pitzner Industrieservice GmbH & Co. KG
Weidestraße 8-10
27570 Bremerhaven

+49 (0) 471 30852-0
info@pitzner.de
www.pitzner.de




FINDE DEINEN JOB MIT ZUKUNFT IN UNSEREM **KARRIERE-PORTAL!**

KONTAKT

HEINRICH RÖNNER GRUPPE

Am Lunedeich 156
27572 Bremerhaven

 +49 (0)471 80960 900

 kontakt@hr-gruppe.de

 www.hr-gruppe.de

